

Hvordan projekter startes, så de får ledelsens fulde opmærksomhed

Sture Karlsson



EY

Building a better
working world

Och vem är Sture Karlsson?

- ▶ Kemist, numera mest personkemist
- ▶ Har drivit internationell affärsutveckling inom Service Management
- ▶ Projektledare för införande av datasystem
- ▶ I 10 år VD för Tetra Paks FM-bolag. Vi vann DFM's Driftherreprisen 2008
- ▶ Inköpsdirektör för indirekt materiel och tjänster
- ▶ Initiativtagare till EY's Benchmarkingprogram för 13 år sedan
- ▶ Idag rådgivare i egen regi, bl.a. tillsammans med EY
- ▶ Har lagt ut hemmainspelad musik på myspace.com/sturekarlsson
- ▶ Talar ofta för fort

En dålig projektstart kan leda vart som helst



De närmsta 45 minuterna

- ▶ Titta på ett enkelt men effektivt sätt att få fram vad ledningen vill, som underlag för allt det fortsatta arbetet
- ▶ Kort introduktion av Aktivitetsbaserade arbetsplatser
- ▶ En praktisk övning där ni skall få testa metoden

De steg som projektet behöver OK på



Detta vill vi uppnå...



Och så här mäter vi det...



De vägledande principerna är...



Konsekvenserna blir...

Projektet

Detta vill vi uppnå...



- ▶ Baserat på läget just och vart man vill
- ▶ Tydliggör gärna både Triggers och Drivkrafter
 - ▶ Triggers = Det som gör det viktigt *just nu*, en enskild händelse eller en situation
 - ▶ Drivkrafter = *Varför* är det viktigt? *Vad driver oss?*
- ▶ Ofta uppdelade på
 - ▶ Efficiency = Kostnadseffektivitet
 - ▶ Effectiveness = Resultateffektivitet
 - ▶ Perception = Hur det uppfattas

Och så här mäter vi det...



- ▶ Så mätbara mål som möjligt
- ▶ Observera behovet av att mäta redan i förväg för att ha något att jämföra med

S	Specific Significant
M	Measurable
A	Attainable
R	Relevant Realistic
T	Time-bound
E	Evaluate
R	Reevaluate

T	Tydlighet
T	Tändande
T	Tidsatt

De vägledande principer är...




- ▶ Med "Vägledande principer" menar vi
 - ▶ Något man kan lita sig mot i det fortsatta arbetet
 - ▶ Något som underlättar kommunikationen kring arbetet
 - ▶ Något som underlättar införandet
 - ▶ Något som ledningen står bakom
- ▶ De behöver inte vara så tillspetsade. Det kommer i samband med "Konsekvenserna"

Konsekvenserna blir...



- ▶ Här tydliggör vi vad framförallt de stödjande principerna innebär.
- ▶ Syftet är att ledningen skall vara medveten om vad man ger sig in på och helhjärtat kunna stå bakom det



På en **aktivitetsbaserad arbetsplats** väljer medarbetarna själva den **arbetsmiljö** som är **mest lämplig** för uppgiften

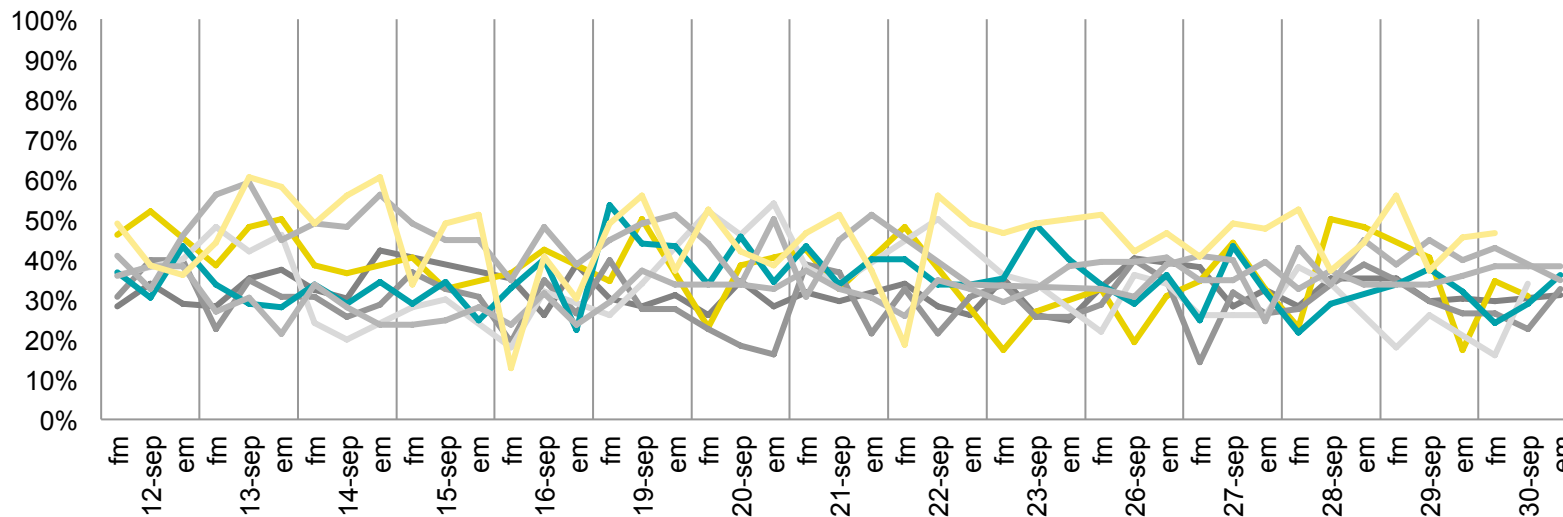
Dagens lösning

Tre typer av arbetsmiljöer



Utnyttjande av arbetsplatserna

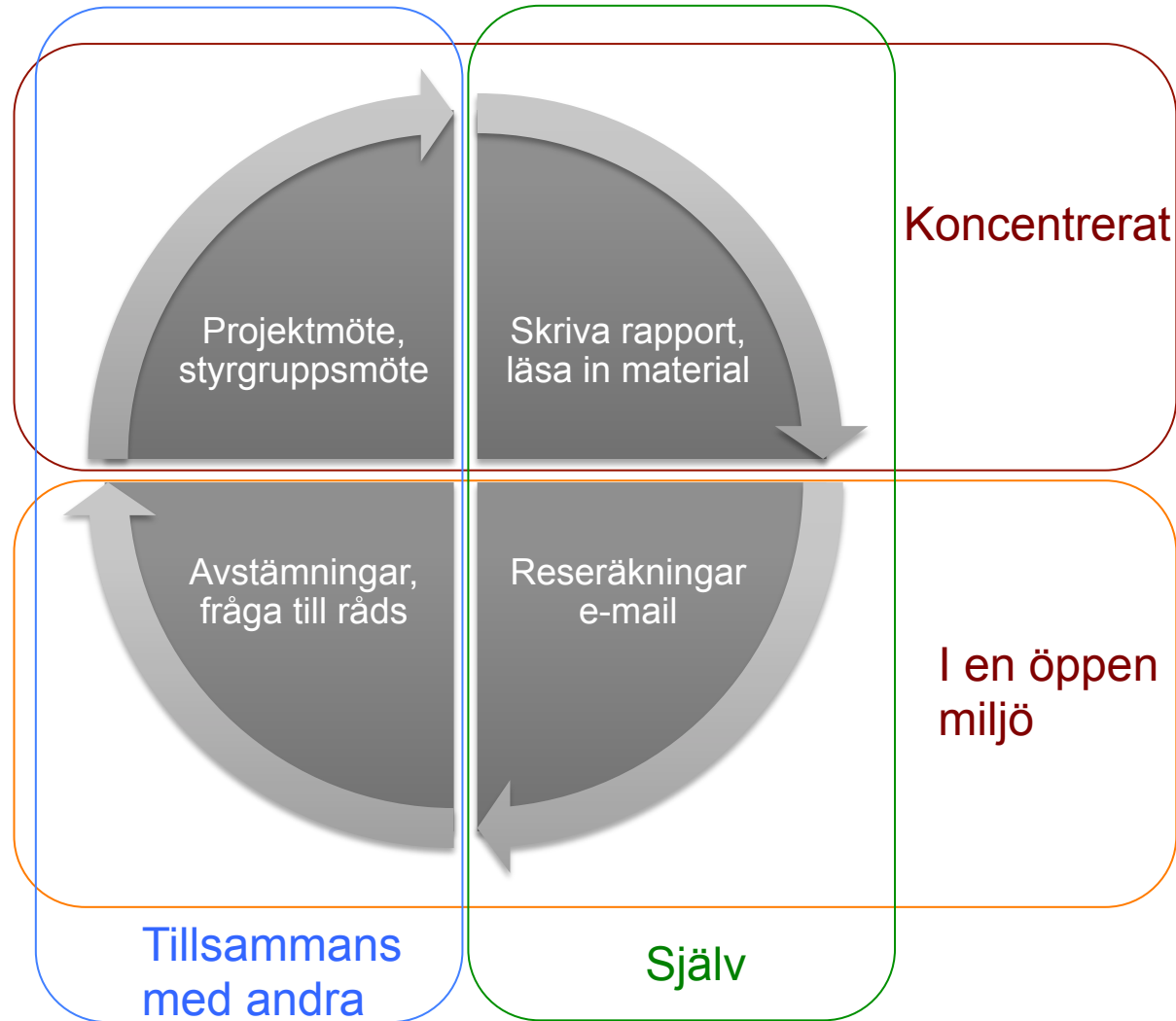
- ▶ Den allmänna uppfattning är att man är vid sin arbetsplats c:a 65%
- ▶ I verkligheten är det c:a 35%



En dag på arbetet

- ▶ Vad skall jag arbeta med idag?
- ▶ Var gör jag det bäst?

En normal dags arbetsuppgifter



Flera företag använder idag ett smörgåsbord av arbetsmiljöer som stödjer olika behov under arbetsdagen

Torg



Projektyta



Touchdown



Arbetsplatsbord



Lounge



Teambord



Alkov



Nisch



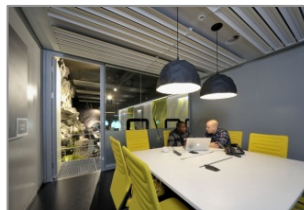
Holk



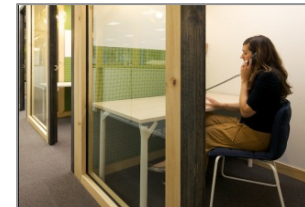
Nav



Konferensrum



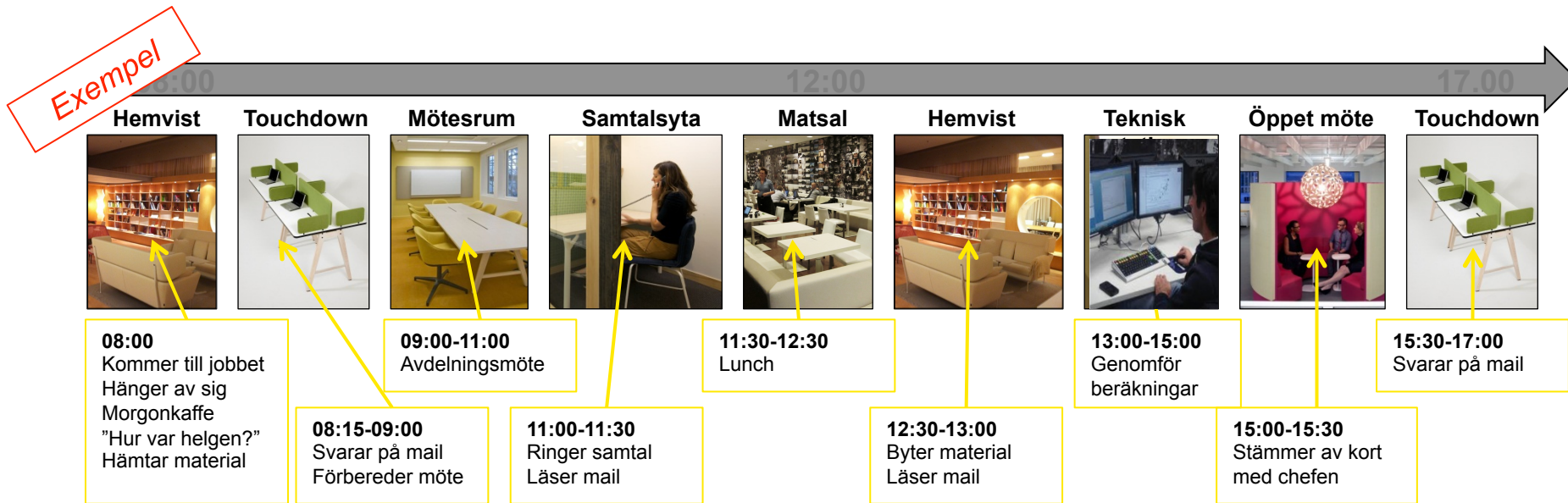
Telefonyta





Ökade krav på flexibilitet

- ▶ Arbetets karaktär varierar och kräver olika miljöer och hjälpmedel

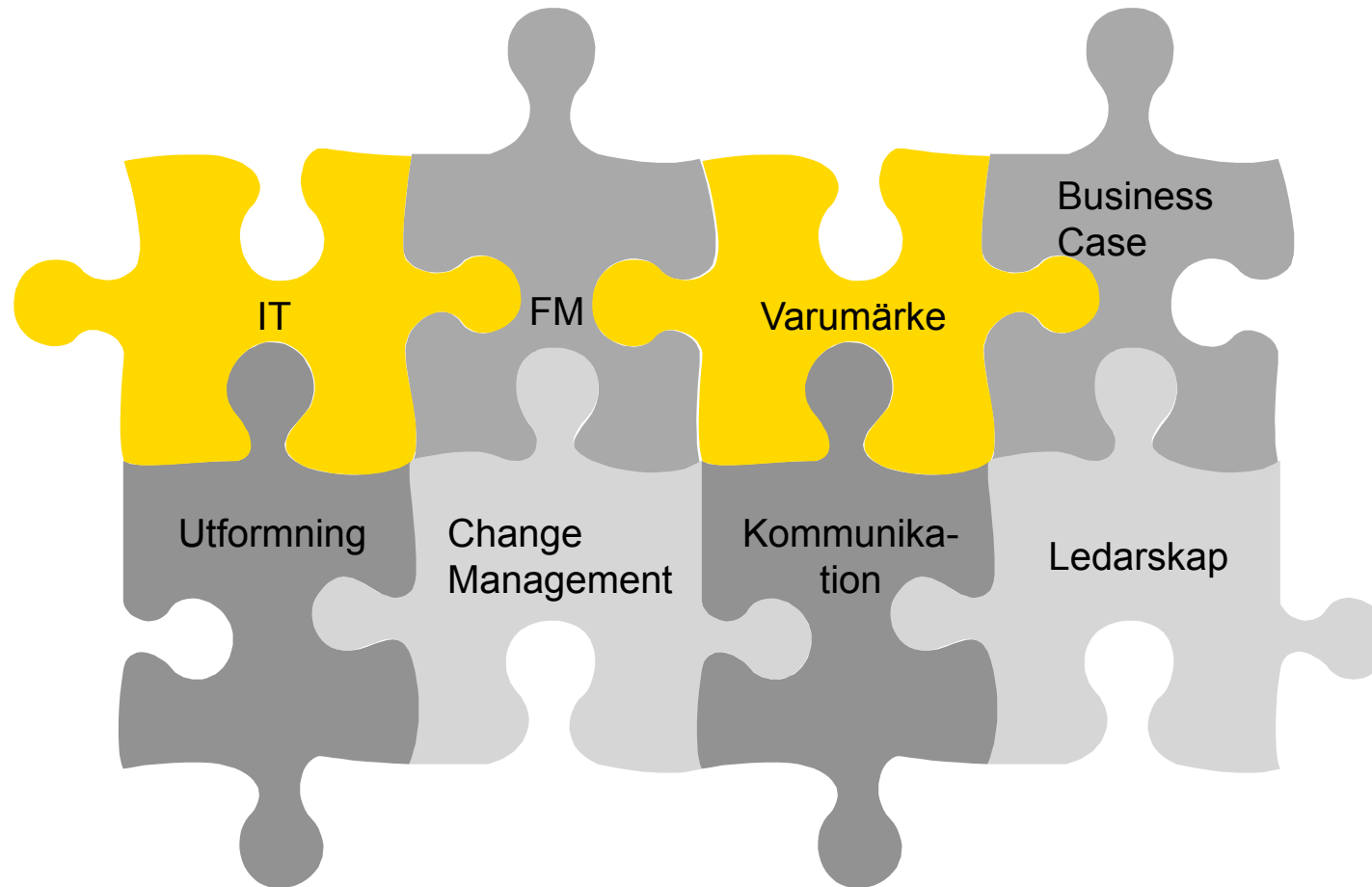


Förutsättningar (urval)	
Arbetsplatsen designas utifrån medarbetarnas behov	Tydliga policys kring "hur vi arbetar på kontoret"
Medarbetarna väljer arbetsmiljö beroende på uppgift	Personlig förvaringsmöjlighet för alla medarbetare
Majoriteten av medarbetarna har ingen "egen plats"	Flexibel IT-miljö där medarbetare arbetar trådlöst

Olika behov kräver olika arbetsmiljöer



Viktiga pusselbitar för att bygga och implementera ett framgångsrikt kontorskoncept



Här hölls en övning då deltagarna själva fick använda 4-boxmodellen som om vore en ledning som hade att ta ställning till ett projekt kring Aktivitetsbaserade arbetsplatser

De steg som projektet behöver OK på



Detta vill vi uppnå...



Och så här mäter vi det...



De vägledande principerna är...



Konsekvenserna blir...

Projektet

Kontakt för att diskutera tex fyrbox-modellen eller Aktivitetsbaserade Arbetsplatser



Sture Karlsson
Senior advisor – Cresensus

Mobile +46 702363330
E-mail sture.Karlsson@cresensus.se



Claus Christensen
Director – EY

Mobile +45 51582830
E-mail claus.f.christensen@dk.ey.com